

FILTRI DI LINEA

Utilizzo:

- Per ridurre le pericolose sovratensioni che si generano nel cavo tra inverter e motore in tutta la sua estensione e che possono danneggiare prematuramente sia gli avvolgimenti del motore che l'inverter stesso.
- Per migliorare l'efficienza del motore e ridurre il riscaldamento.
- Per ridurre i disturbi elettromagnetici nell'ambiente circostante.
- dV / dt filters: Per cavo Inverter/motore fino a 150 m di lunghezza (PWM 2.5 kHz)

dV/dt Filtro di linea

Specifiche tecniche

- Frequenza: 50-60 Hz
- Compatibile con IEC-61558-2-20
- Classe di isolamento: Class F
- Temperatura ambiente max: 40 °C
- Ventilazione: naturale
- Isolamento: 3kV

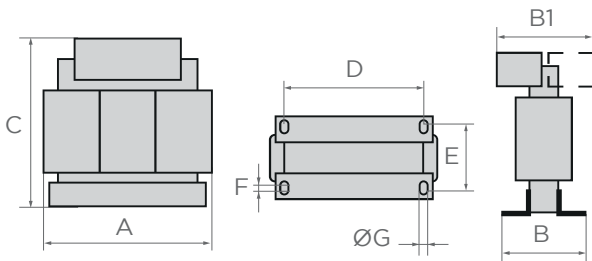
In A	V VAC	P VAR	L mH
14 (7)	3 x 190 - 520	77,5 (39)	0,42
32 (14)	3 x 190 - 520	177,5 (78)	0,184
90 (48)	3 x 190 - 520	496 (265)	0,065
280	3 x 190 - 520	1543	0,021

(IP54)

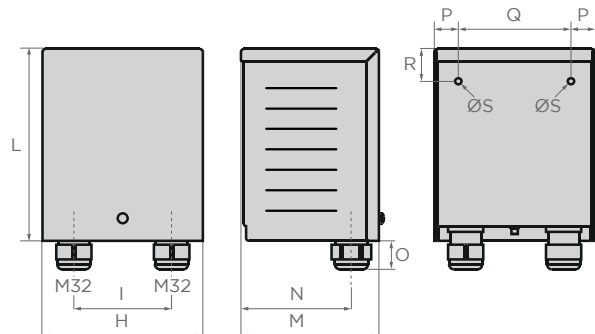


Pesi e Misure

FILTRO IP00



FILTRO IP23 (IP54)



In A	A mm	B (B1) mm	C mm	D mm	E mm	F mm	G mm	kg IP00	H mm	I mm	L mm	M mm	N mm	O mm	P mm	Q mm	R mm	S mm	kg IP23 IP54
14 (7)	120	67	115	100	60	5	5,5	2,7	164	100	196	141	113	29	24,5	115	33	6,5	4,2
32 (14)	140	75	150	125	58	5	5,5	3,5	164	100	196	141	113	29	24,5	115	33	6,5	5
90 (48)	180	100 (120)	200	150	80	10	6,5	8	264	170	339	211	178	30	29,5	205	33	6,5	11,5
280	td	td	td	td	td	td	td	23	-	-	-	-	-	-	-	-	-	-	-

(IP54)