

## Pompa multistadio orizzontale a controllo elettronico integrato



Valvola di ritegno in tecnopolimero con otturatore e molla calibrata in AISI 316 (di serie nella versione Automatica)

### Applicazioni

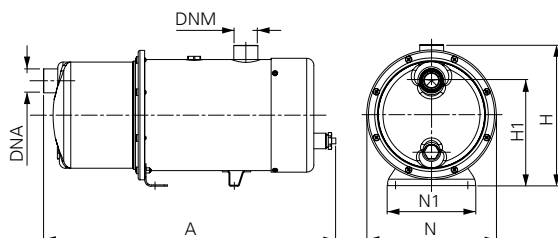
- Pressurizzazione domestica
- Media irrigazione a scorrimento o a pioggia
- Svuotamento serbatoi o travasi
- Lavaggi industriali e di raffreddamento
- Impianti di trattamento acque

Liquido pompato:

acqua pulita senza parti abrasive in sospensione  
 Temperatura acqua pompata +2°C ÷ +40°C  
 Temperatura aria max +45°C  
 Profondità di immersione max 5 m  
 Taratura pressione di accensione 2.2 bar

### Descrizione

Tecnologia UP/Down Water per installazione sommersa, in superficie e interrata  
 Sistema computerizzato di erogazione automatica dell'acqua e protezione pompa contro la marcia a secco Antiblocking system ogni 72ore di inattività  
 Classe di protezione IP 68

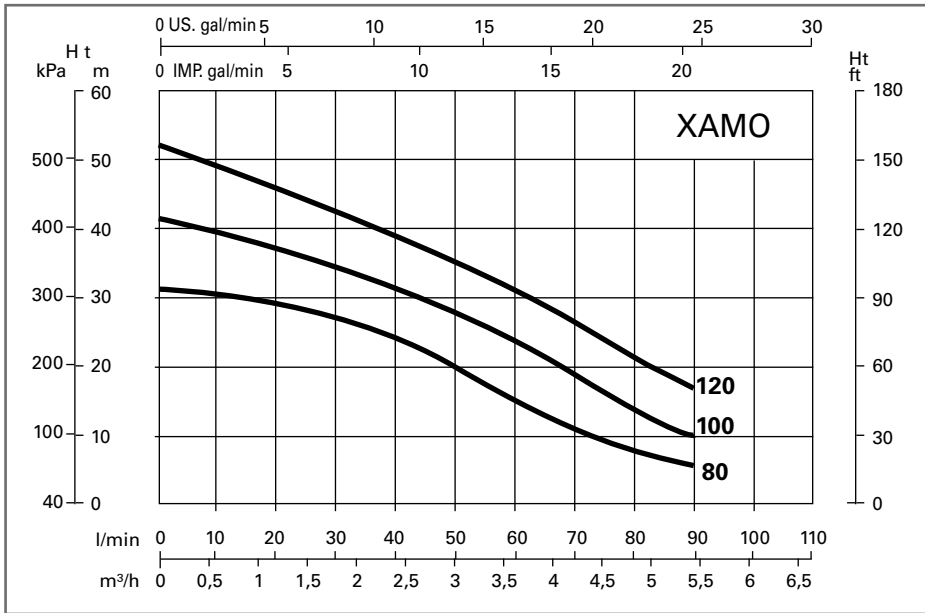


### Materiali

- Corpo pompa, giranti e corpo motore in Aisi 304
- Flange motore in ottone
- Albero in acciaio Aisi 420
- Diffusore in noryl
- Calotta posteriore in Aisi 304
- Piede d'appoggio in Aisi 304
- Piedi antivibranti in gomma
- Tenuta meccanica in ceramica / grafite
- Camera d'olio sulla tenuta
- Bulloneria acciaio Inox A2
- O-ring in nbr70
- Cavo elettrico H07RN8-F 10mt. con spina Schuko
- Scheda elettronica tropicalizzata a norme Rohs
- Motore classe di isolamento F

	Codice	P <sub>2</sub> Nom.		3 ~ 50Hz Amp.		1 ~ 50Hz Amp.	Cap μF	Stadi	Q (lit/m) Portata								Dimensioni mm						Peso Kg	
		kW	Hp	230 V	400 V	230 V			0	30	40	50	60	70	80	90	A	N	H	H1	N1	DNM		DNA
		Hm totale in CA																						
AUTO MONO	XAMO80	0,60	0,8	-	-	5,15	16	3	33	28	23	20	18	13	10	7	447	200	226	163	136	1"¼	1"	15,5
	XAMO100	0,75	1	-	-	6,0	18	4	42	35	30	28	24	18	15	10	477	200	226	163	136	1"¼	1"	16
	XAMO120	0,90	1,2	-	-	7,2	20	5	52	43	40	35	30	25	20	15	477	200	226	163	136	1"¼	1"	17
MAN MONO	XMO80	0,60	0,8	-	-	5,15	16	3	33	28	23	20	18	13	10	7	447	200	226	163	136	1"¼	1"	15,5
	XMO100	0,75	1	-	-	6,0	18	4	42	35	30	28	24	18	15	10	477	200	226	163	136	1"¼	1"	16
	XMO120	0,90	1,2	-	-	7,2	20	5	52	43	40	35	30	25	20	15	477	200	226	163	136	1"¼	1"	17
MAN TRI	XMO80T	0,60	0,8	2,4	1,6	-	-	3	33	28	23	20	18	13	10	7	447	200	226	163	136	1"¼	1"	15,5
	XMO100T	0,75	1	3	2	-	-	4	42	35	30	28	24	18	15	10	477	200	226	163	136	1"¼	1"	16
	XMO120T	0,90	1,2	3,3	2,5	-	-	5	52	43	40	35	30	25	20	15	477	200	226	163	136	1"¼	1"	17

**Curve caratteristiche e prestazioni  $\eta = 2900$  1/min**



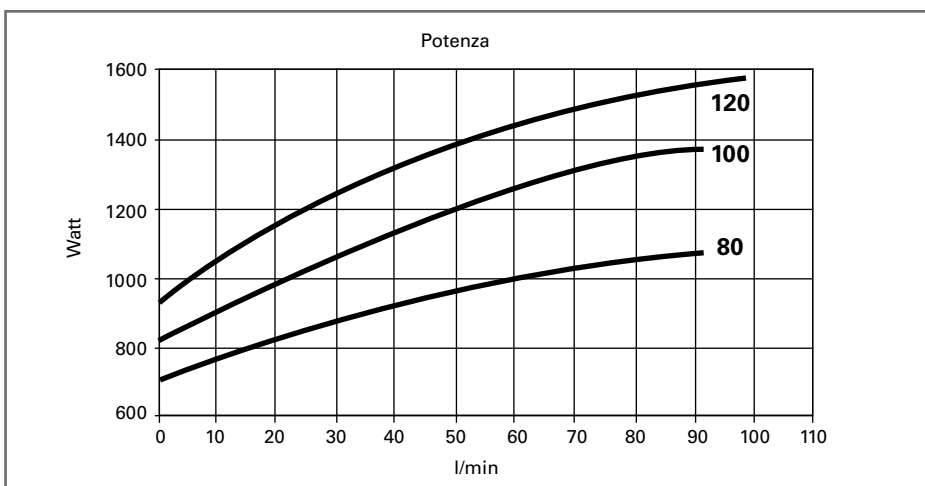
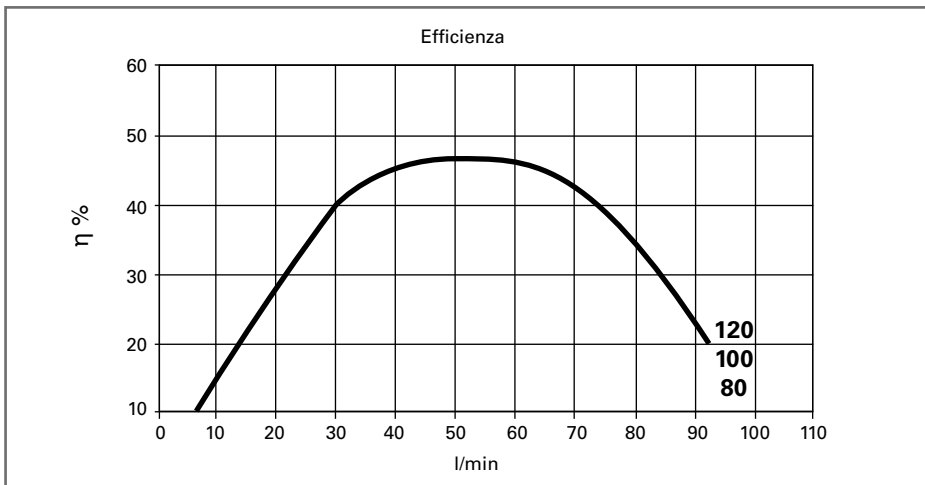
*Girante in acciaio Inox 304*



*Piede anteriore*



*Corpo motore con bocca di mandata*



*Supporto motore ottone*