



Caratteristiche generali:

- Corpo fisso in ghisa GJL-250 - corpo mobile in GJS-600-3
- Vernice epossivinilica
- Guarnizioni in gomma NBR (se presente);
- Passaggio libero integrale
- Ancoraggio a parete tramite flangia DN50 PN10 oppure filetto GAS 2
- Con una opportuna riduzione maschio/femmina e possibile utilizzare l'accessorio anche con pompe a mandata GAS 1 1/4" e GAS 1 1/2"

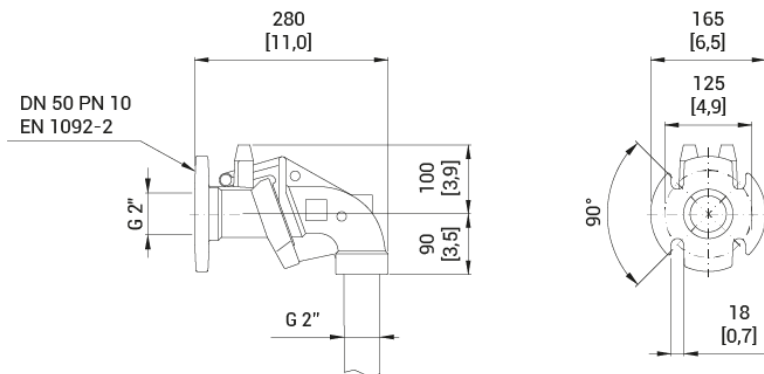


Foto indicativa del prodotto

Codice accessorio

9001.016

Dimensioni di ingombro



Caratteristiche tecniche

Mandata:	GAS 2" - DN50 EN1092-2 PN10
Aspirazione:	GAS 2"
Peso massimo pompa accoppiata (se specificato):	-
Peso:	8 kg